



# IME18-08BPSZC0S

IME

ENDÜKTİF YAKLAŞIM SENSÖRLERİ

**SICK**  
Sensor Intelligence.



## Sipariş bilgileri

| Tip             | Stok no. |
|-----------------|----------|
| IME18-08BPSZCOS | 1040966  |

Teslimat kapsamına dahildir: BEF-MU-M18 (1)

Diğer cihaz modelleri ve aksesuar → [www.sick.com/IME](http://www.sick.com/IME)



## Ayrıntılı teknik bilgiler

### Özellikler

|  |  |
|--|--|
| <b>Gövde yapısı</b>  | Silindirik vidalanabilir gövde yapısı              |
| <b>Gövde tasarımı</b>                                      | Standart gövde şekli                               |
| <b>Vida dişi büyüklüğü</b>                                 | M18 x 1  |
| <b>Çap</b>   | Ø 18 mm  |
| <b>Algılama mesafesi <math>S_n</math></b>                  | 8 mm   |
| <b>Emniyete alınmış algılama mesafesi <math>S_a</math></b> | 6,48 mm  |
| <b>Metale montaj</b>                                       | Düz kafa   |
| <b>Anahtarlama frekansı</b>                                | 1.000 Hz   |
| <b>Bağlantı tipi</b>                                       | Soket M12, 4-pin                                   |
| <b>Anahtarlama çıkışı</b>                                  | PNP  |
| <b>Çıkış fonksiyonu</b>                                    | Normalde açık                                      |
| <b>Elektriksel kablolama</b>                               | DC 3 telli   |
| <b>Koruma sınıfı</b>                                       | IP67 <sup>1)</sup>                                 |
| <b>Teslimat Kapsamı</b>                                    | Sabitleme somunu, pirinç (sarı), nikel kaplı (2 x) |

<sup>1)</sup> EN 60529 uyarınca.

### Mekanik/Elektrik

|                         |                     |
|-------------------------|---------------------|
| <b>Besleme Gerilimi</b> | 10 V DC ... 30 V DC |
| <b>Sinyal taşıma</b>    | ≤ 10 %              |
| <b>Gerilim düşmesi</b>  | ≤ 2 V <sup>1)</sup> |
| <b>Zaman gecikmesi</b>  | ≤ 100 ms            |
| <b>Histerezis</b>       | 5 % ... 15 %        |

<sup>1)</sup> Maks  $I_a$  değerinde.

<sup>2)</sup> Sabit  $U_b$  ve  $T_a$ .

<sup>3)</sup> Başlangıç  $S_r$  değeri.

|  |                                   |
|--|-----------------------------------|
| <b>Tekrarlanabilirlik</b>                                | ≤ 2 % <sup>2) 3)</sup>            |
| <b>Sıcaklık sapması (başlangıç S<sub>r</sub> değeri)</b> | ± 10 %                            |
| <b>EMVC</b>  | EN 60947-5-2 uyarınca             |
| <b>Sürekli akım I<sub>a</sub></b>                        | ≤ 200 mA                          |
| <b>Yüksüzlük akımı</b>                                   | ≤ 10 mA                           |
| <b>Kısa devre koruması</b>                               | ✓                                 |
| <b>Ters polarizasyon koruması</b>                        | ✓                                 |
| <b>Power-up pulse suppression</b>                        | ✓                                 |
| <b>Darbe ve titreşim dayanımı</b>                        | 30 g, 11 ms/10 Hz ... 55 Hz, 1 mm |
| <b>Çalışma ortamı sıcaklığı</b>                          | -25 °C ... +75 °C                 |
| <b>Gövde malzemesi</b>                                   | Pirinç(Sarı), nikel kaplı         |
| <b>Malzeme, algılama yüzeyi</b>                          | Plastik, PA 66                    |
| <b>Gövde uzunluğu</b>                                    | 69 mm                             |
| <b>Faydalı vida dişi uzunluğu</b>                        | 52 mm                             |
| <b>Maks. sıkma torku</b>                                 | ≤ 40 Nm                           |
| <b>UL-dosya no.</b>                                      | NRKH.E181493                      |

1) Maks I<sub>a</sub> değerinde.

2) Sabit U<sub>b</sub> ve T<sub>a</sub>.

3) Başlangıç S<sub>r</sub> değeri.

#### Emniyet tekniği parametreleri

|                         |           |
|-------------------------|-----------|
| <b>MTTF<sub>D</sub></b> | 1.735 yıl |
| <b>DC<sub>avg</sub></b> | 0 %       |

#### Düşürüm katsayıları

|                              |   |
|------------------------------|---|
| <b>Bilgi</b>                 | Değerler, değişebilen kılavuz değerlerdir |
| <b>Çelik St37 (Fe)</b>       | 1   |
| <b>Paslanmaz çelik (V2A)</b> | Yakl. 0,8                                 |
| <b>Alüminyum (Al)</b>        | Yakl. 0,45                                |
| <b>Bakır (Cu)</b>            | Yakl. 0,4                                 |
| <b>Pirinç (sarı) (Ms)</b>    | Yakl. 0,4                                 |

#### Montaj uyarısı

|            |   |
|------------|---|
| <b>Not</b> | İlgili grafik için bakınız "montaj uyarısı" |
| <b>B</b>   | 36 mm                                       |
| <b>C</b>   | 18 mm                                       |
| <b>D</b>   | 24 mm                                       |
| <b>F</b>   | 64 mm                                       |

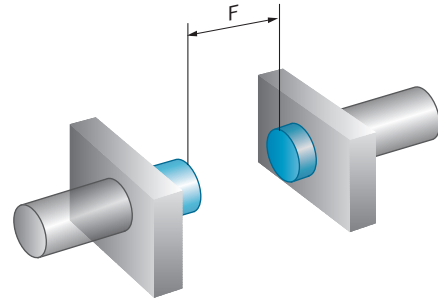
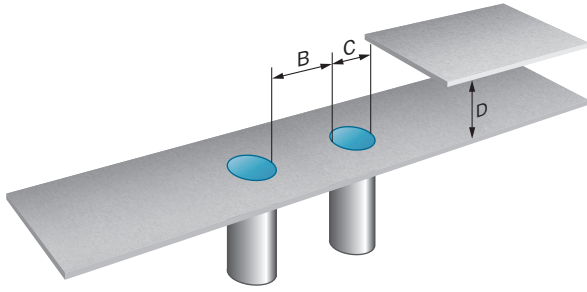
#### Sınıflandırmalar

|                     |          |
|---------------------|----------|
| <b>eCl@ss 5.0</b>   | 27270101 |
| <b>eCl@ss 5.1.4</b> | 27270101 |
| <b>eCl@ss 6.0</b>   | 27270101 |
| <b>eCl@ss 6.2</b>   | 27270101 |

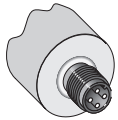
|                |          |
|----------------|----------|
| eCl@ss 7.0     | 27270101 |
| eCl@ss 8.0     | 27270101 |
| eCl@ss 8.1     | 27270101 |
| eCl@ss 9.0     | 27270101 |
| eCl@ss 10.0    | 27270101 |
| eCl@ss 11.0    | 27270101 |
| eCl@ss 12.0    | 27274001 |
| ETIM 5.0       | EC002714 |
| ETIM 6.0       | EC002714 |
| ETIM 7.0       | EC002714 |
| ETIM 8.0       | EC002714 |
| UNSPSC 16.0901 | 39122230 |

## Montaj uyarısı

Düz kafalı montaj

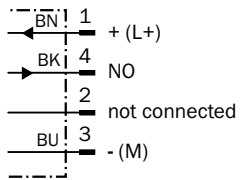


## Bağlantı tipi



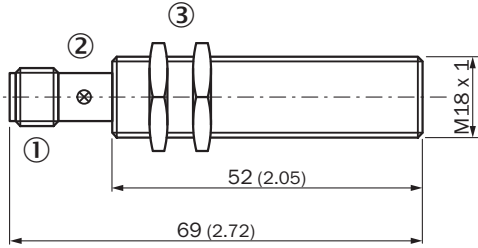
## Bağlantı şeması

Cd-007



## Teknik çizim (Ölçüler mm cinsindedir)

IME18 Standard, erkek konnektör, düz kafa





- ① Bağlantı
- ② LED göstergesi
- ③ Metal sabitleme somunu (2 x); anahtar numarası 24

## Önerilen aksesuar

Diğer cihaz modelleri ve aksesuar → [www.sick.com/IME](http://www.sick.com/IME)

|                                     | Kısa açıklama   | Tip                | Stok no. |
|-------------------------------------|---|--------------------|----------|
| <b>Bağlantı ve hizalama mesnedi</b> |   |                    |          |
|                                     | Sabit dayanak noktası olmayan M18 yuvarlak sensörler için terminal bloku, Cam elyaf takviyeli plastik (PA12), montaj malzemeleri dahil              | BEF-KH-M18         | 2051481  |
|                                     | Sabit dayanak noktasına sahip M18 yuvarlak sensörler için terminal bloku, Cam elyaf takviyeli plastik (PA12), montaj malzemeleri dahil              | BEF-KHF-M18        | 2051482  |
| <b>Konnektörler ve Kablolar</b>     |   |                    |          |
|                                     | Kafa A: Dişi konnektör, M12, 4 pin, düz, A kodlamalı<br>Kafa B: açık kablo ucu<br>Kablo: Sensör/hareket elemanı bağlantısı, PVC, Blendajsız, 2 m    | YF2A14-020VB3XLEAX | 2096234  |
|                                     | Kafa A: Dişi konnektör, M12, 4 pin, düz, A kodlamalı<br>Kafa B: açık kablo ucu<br>Kablo: Sensör/hareket elemanı bağlantısı, PVC, Blendajsız, 5 m    | YF2A14-050VB3XLEAX | 2096235  |
|                                     | Kafa A: Dişi konnektör, M12, 4 pin, düz, A kodlamalı<br>Kafa B: açık kablo ucu<br>Kablo: Sensör/hareket elemanı bağlantısı, PVC, Blendajsız, 10 m   | YF2A14-100VB3XLEAX | 2096236  |
|                                     | Kafa A: Dişi konnektör, M12, 4 pin, açılı, A kodlamalı<br>Kafa B: açık kablo ucu<br>Kablo: Sensör/hareket elemanı bağlantısı, PVC, Blendajsız, 2 m  | YG2A14-020VB3XLEAX | 2095895  |
|                                     | Kafa A: Dişi konnektör, M12, 4 pin, açılı, A kodlamalı<br>Kafa B: açık kablo ucu<br>Kablo: Sensör/hareket elemanı bağlantısı, PVC, Blendajsız, 5 m  | YG2A14-050VB3XLEAX | 2095897  |
|                                     | Kafa A: Dişi konnektör, M12, 4 pin, açılı, A kodlamalı<br>Kafa B: açık kablo ucu<br>Kablo: Sensör/hareket elemanı bağlantısı, PVC, Blendajsız, 10 m | YG2A14-100VB3XLEAX | 2095898  |
|                                     | Kafa A: Dişi konnektör, M12, 4 pin, düz<br>Kablo: Blendajsız  | DOS-1204-G         | 6007302  |
|                                     | Kafa A: Dişi konnektör, M12, 4 pin, açılı<br>Kablo: Blendajsız  | DOS-1204-W         | 6007303  |

|   | Kısa açıklama  | Tip        | Stok no. |
|---|--|------------|----------|
| Montaj braketleri ve plakaları  |  |            |          |
|  | M18 sensörler için sabitleme plakası, Çinko kaplamalı çelik, montaj malzemeleri bulunmaz | BEF-WG-M18 | 5321870  |
|  | M18 sensörler için montaj braketleri, Çinko kaplamalı çelik, montaj malzemeleri bulunmaz | BEF-WN-M18 | 5308446  |

## BİR BAKIŞTA SICK

SICK, endüstriyel uygulamalarda akıllı sensör ve sensör çözümleri konusunda lider üreticilerdendir. Eşsiz bir ürün ve hizmet yelpazesi; süreçlerin güvenli ve etkili şekildeki kontrolünü, kişilerin kazalardan korunmasını ve çevreye verilen zararların önlenmesini sağlayan mükemmel temeli oluşturur.

Çok çeşitli branşlarda kapsamlı bilgi birikimine sahibiz ve süreçleriniz ile gerekliliklerinizi iyi biliyoruz. İşte bu sayede akıllı sensörlerle tam da müşterilerimizin ihtiyacı olanı teslim edebiliyoruz. Sistem çözümleri Avrupa, Asya ve Kuzey Amerika'da bulunan uygulama merkezlerinde müşteriye özel olarak test ve optimize edilir. Bütün bunlar bizi güvenilir bir tedarikçi ve ARGE ortağı haline getiriyor.

Kapsamlı hizmetlerimiz teklifimizi tamamlar: SICK Ömür Boyu servis hizmeti makinenin kullanım ömrü boyunca güvenlik ve verimlilik ile ilgili destek sağlar.

**Bu bizim için "Sensör Zekası"dır.**

## DÜNYA GENELİNDE HEMEN YAKININIZDA:

Bilgi almak ve diğer merkezler için → [www.sick.com](http://www.sick.com)